



B LOGISTIK

WIR LAGERN
IHREN ERFOLG

Firmenprofil

Philosophie

„WIR LAGERN IHREN ERFOLG“



Qualität ist für uns Verpflichtung.

Wir bewirtschaften an 3 Standorten, mit 170 festen Mitarbeitern und in Unterstützung von rd. 60 Teilzeitkräften, insgesamt 95.000 m² überdachte Lagerfläche.

Das Tor zu Europa

Egal ob Sie regional oder weltweit agieren wollen; wir binden Sie sicher und schnell in das lokale oder globale Wirtschaftsnetz ein. Stück für Stück.

- Erreichbarkeit von 23 Mio. Verbrauchern im Radius von 120 km
- Optimale Verkehrsinfrastruktur
- Europäische Seehäfen im Radius von 250 km



Firmenprofil

Lagerbewirtschaftung

Wir lagern

- 105.000 verschiedene Artikel
- verteilt auf 72.000 Paletten
- sowie 59.000 Fachböden

und bearbeiten täglich

- 1.350 Lieferscheine
- mit 5.240 Positionen
- und 139.000 Stück



Individuelle Lösungen für Ihren Erfolg

„Von – Über – Auf“

Dieser Leitsatz wird bei uns gelebt.

Wir erarbeiten mit Ihnen ein, an Ihre Bedürfnisse angepasstes, Logistik-Konzept. Vom Bestell-Eingang über den Versand bis hin zu umfangreichen Reports.

Kundenorientierte Lösungen, die kurzfristig und flexibel nach Ihren Wünschen erarbeitet werden, stehen für uns immer im Vordergrund.



Unsere Dienstleistungen

Inbound

Warehousing

- └ Standardlager
- └ Temperaturgeführtes Lager
- └ Zolllager
- └ Zugelassenes Pharmazielager

Outbound

- B2B
- B2C / e-commerce

Unser System erlaubt eine mandantenbezogene Lagerung nach Chargen-, MHD- (Mindesthaltbarkeitsdatum) oder FIFO-Prinzip (First In – First Out).

- Inventur
- Individuelle Reports



Kommissionierung & Konfektionierung

Kommissionierung

- └ Versandkunden
- └ Filialbelieferung
- └ Produktionsbelieferung (JIT/JIS)

Konfektionierung

- └ Set-Bildung
- └ Etikettierung / Preisauszeichnung
- └ Displayaufbau- und Befüllung
- └ Verpacken

Retourenbearbeitung

- └ Prüfung der Retouren
- └ Sortierung nach I. und II. Wahl
- └ Aufbereitung
- └ Evtl. Neuverpackung



Dienstleistung & Fulfillment

Kunden-Service / Call-Center

Front-Office

- └ Bestellannahme
- └ Produktberatung
- └ Hotline

Back-Office

- └ Reklamationsbearbeitung
- └ Bonitätsprüfung
- └ Kundenkommunikation



Zahlungsmanagement

Auf Wunsch bieten wir Ihnen die Komplettlösung mit

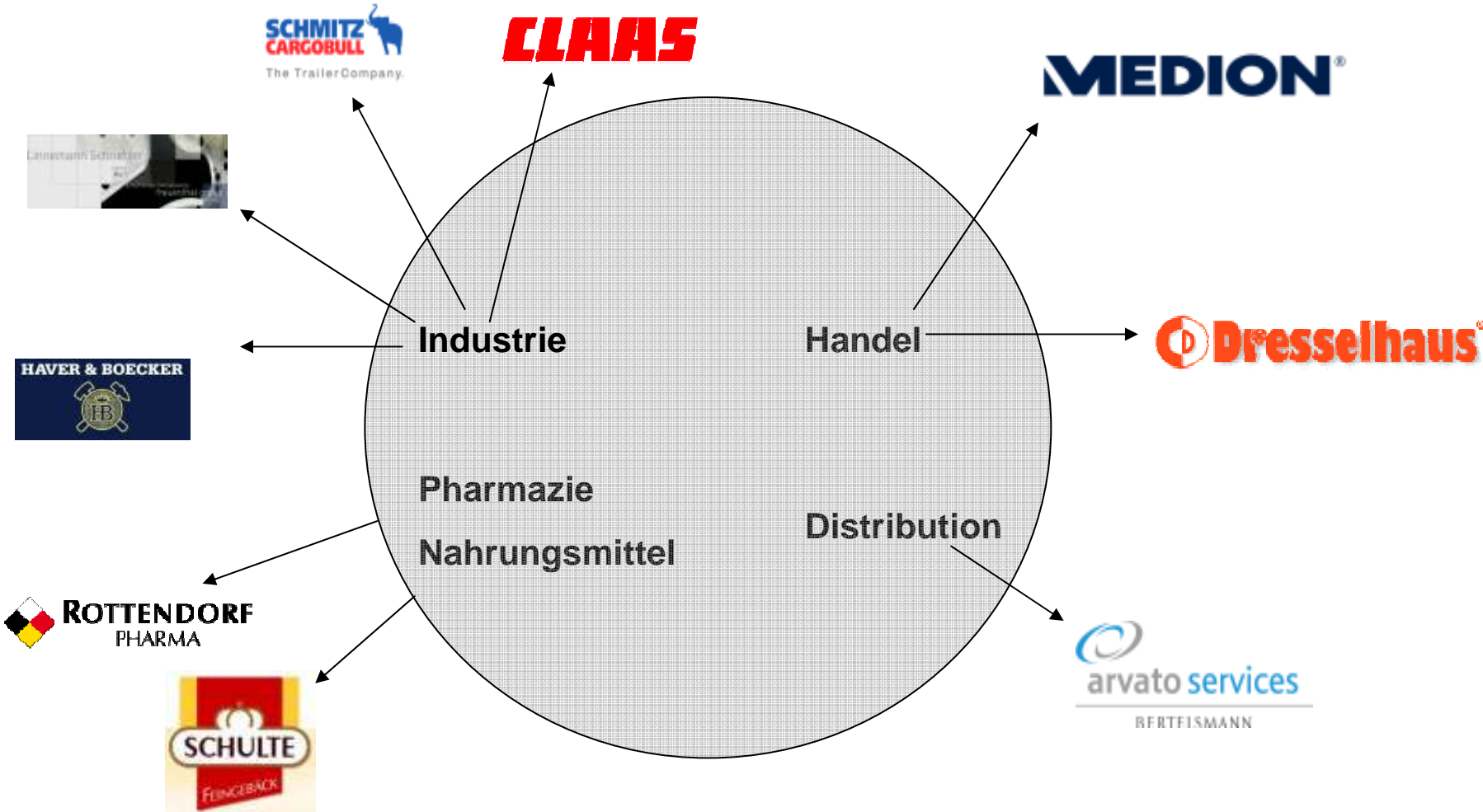
- └ Rechnungs- und Gutschriftserstellung
- └ Debitorenmanagement
- └ Überwachung der Zahlungseingänge und offener Posten
- └ Mahnwesen / Inkasso



Zusätzlicher Service

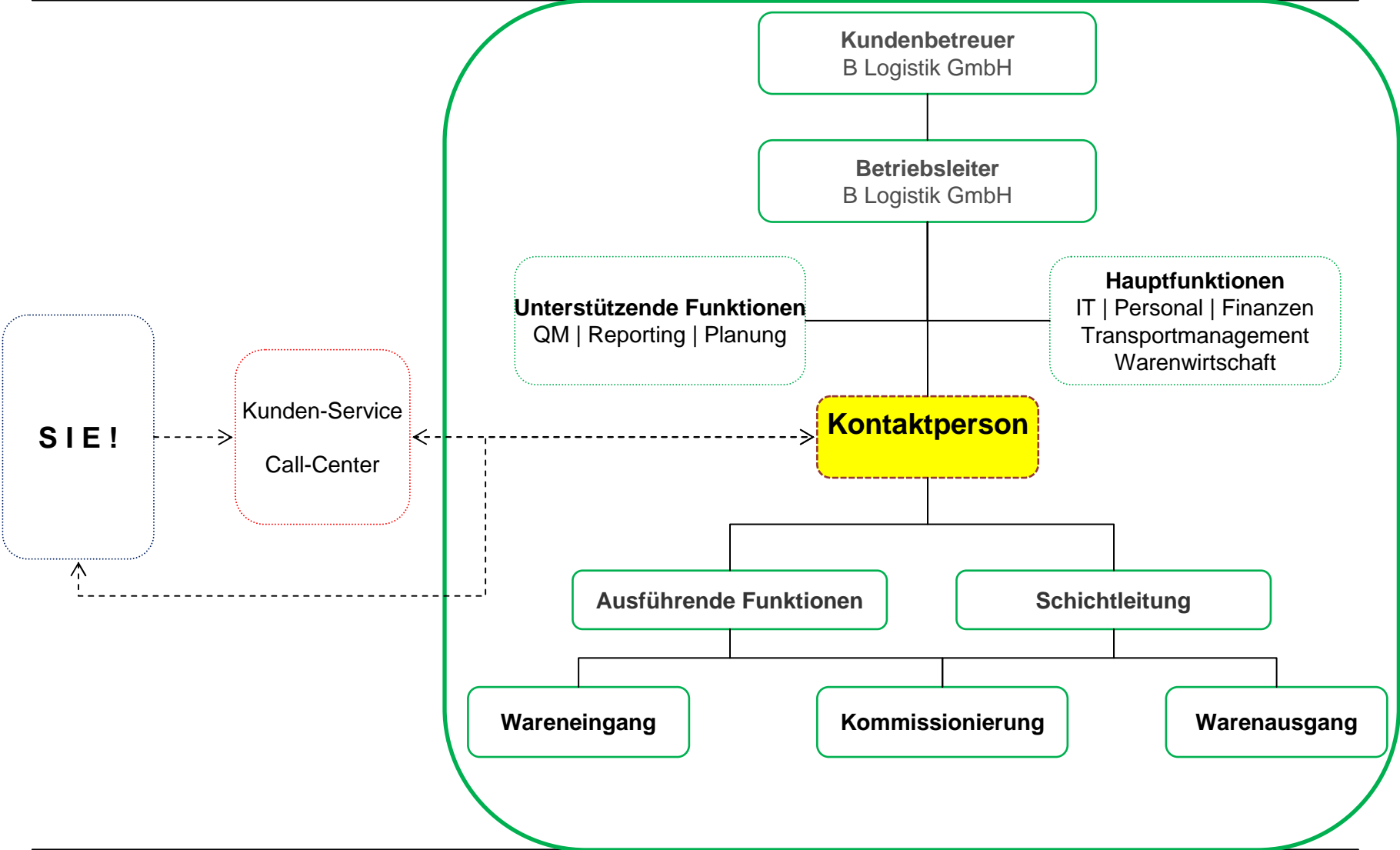
- └ Produktionsentsorgung
- └ Systemanpassung von Schnittstellen

Referenzen

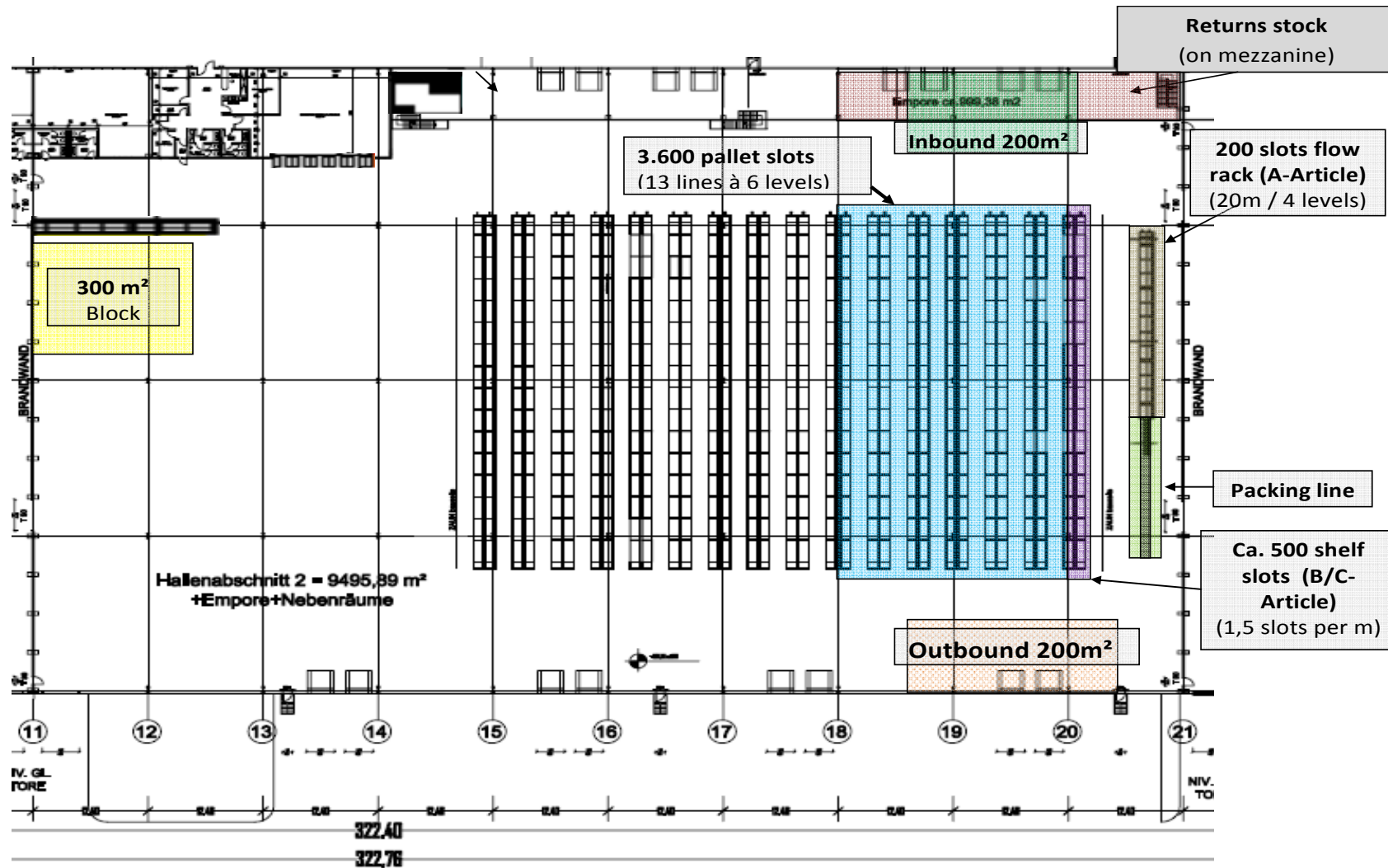




Struktur / Organisation



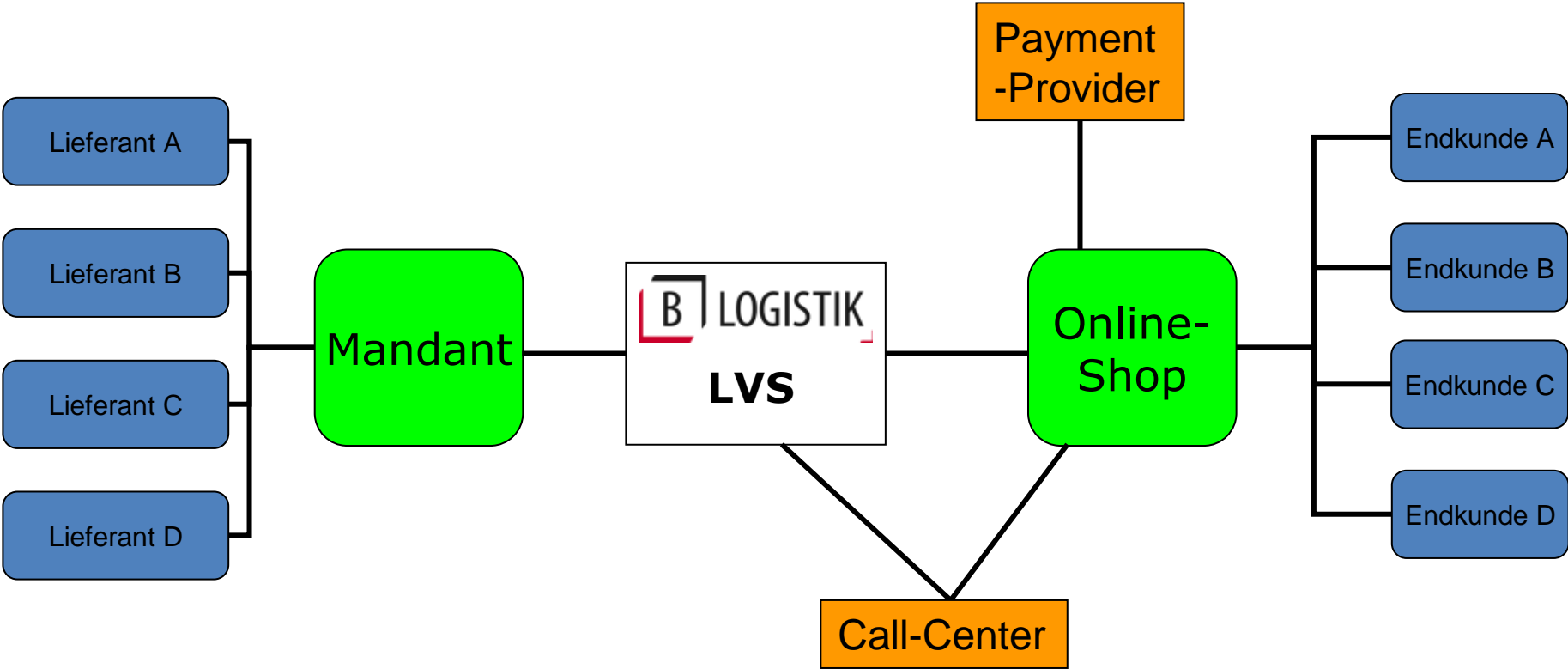
Beispiel eines Lager-Layouts



Sie haben die Wahl

- Unser modernes Logistikzentrum bietet Ihnen viel Spielraum bei der Wahl des richtigen Lagerprinzips
 - FIFO-Prinzip (First In First Out)
 - FEFO-Prinzip (First Expired First Out)
 - Chargenverwaltung
- Ebenfalls entscheiden Sie über die Art der Inventur
 - permanente Inventur
 - Stichtagsinventur

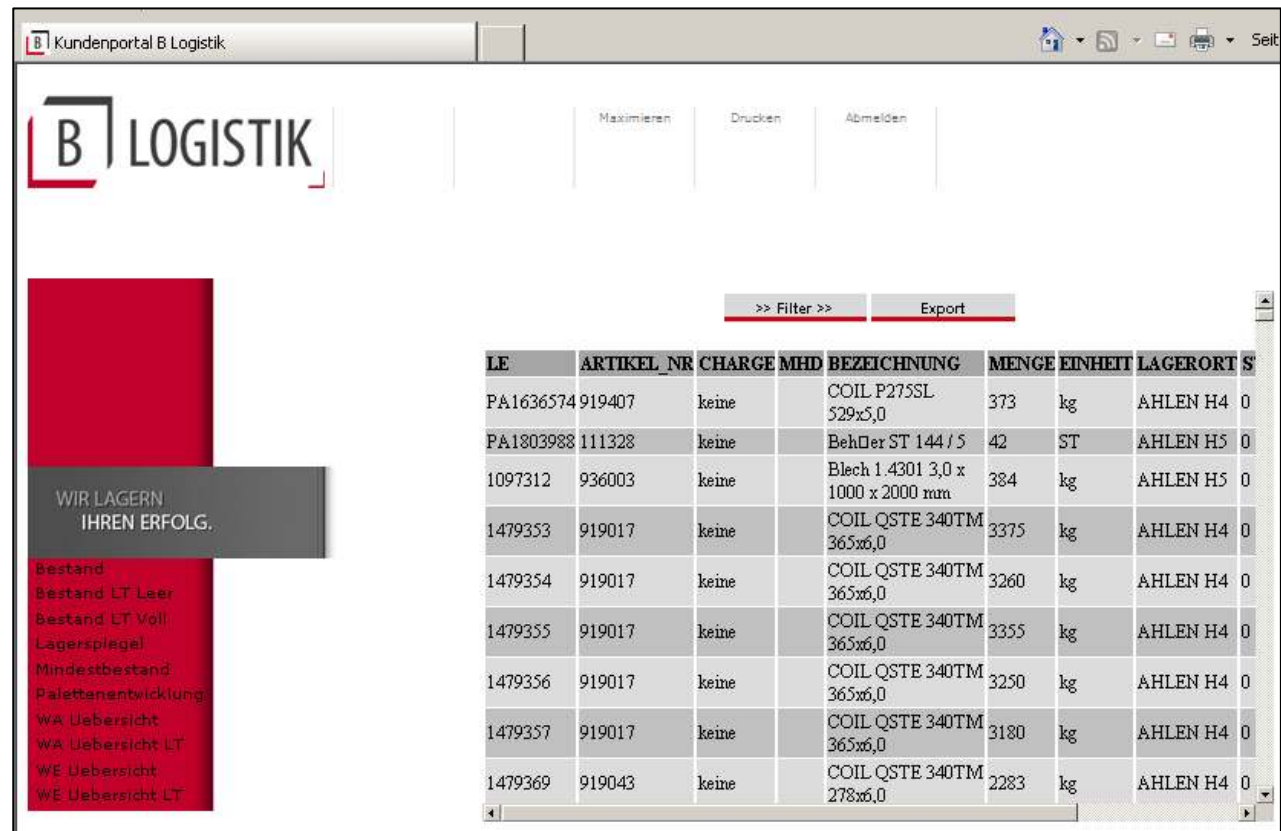
Datenaustausch



Berichte

Halten Sie Ihre Bestände im Auge!

- Umfangreiche webbasierte Berichterstellung
- Wareneingänge
- Lagerbelegung
- Warenausgänge
- u.v.m.



Kundenportal B Logistik

Maximieren Drucken Abmelden

>> Filter >> Export

LE	ARTIKEL_NR	CHARGE	MHD	BEZEICHNUNG	MENGE	EINHEIT	LAGERORT	S
PA1636574	919407	keine		COIL P27SSL 529x5,0	373	kg	AHLEN H4	0
PA1803988	111328	keine		BehDer ST 144 / 5	42	ST	AHLEN H5	0
1097312	936003	keine		Blech 1.4301 3,0 x 1000 x 2000 mm	384	kg	AHLEN H5	0
1479353	919017	keine		COIL QSTE 340TM 365x6,0	3375	kg	AHLEN H4	0
1479354	919017	keine		COIL QSTE 340TM 365x6,0	3260	kg	AHLEN H4	0
1479355	919017	keine		COIL QSTE 340TM 365x6,0	3355	kg	AHLEN H4	0
1479356	919017	keine		COIL QSTE 340TM 365x6,0	3250	kg	AHLEN H4	0
1479357	919017	keine		COIL QSTE 340TM 365x6,0	3180	kg	AHLEN H4	0
1479369	919043	keine		COIL QSTE 340TM 278x6,0	2283	kg	AHLEN H4	0

WIR LAGERN IHREN ERFOLG.

- Bestand
- Bestand LT Leer
- Bestand LT Voll
- Lagerspiegel
- Mindestbestand
- Palettenentwicklung
- WA Uebersicht
- WA Uebersicht LT
- WE Uebersicht
- WE Uebersicht LT



Vielen Dank für Ihre
Aufmerksamkeit
